

「一人暮らしに関する意識調査」

2015年 4月

(公社)全国宅地建物取引業協会連合会
(公社)全国宅地建物取引業保証協会

■ 調査実施概要	P 2
■ 調査結果概略	P 5
■ 調査結果	
Q1 あなたの現在の住まいのタイプを教えてください。	P 8
Q2 あなたの現在の家賃を教えてください。	P 9
Q3 一人暮らしにおいて、あなたが妥当と思う家賃を教えてください。	P 10
Q4 一人暮らしにおいて、あなたが妥当と思う「月収に占める家賃の割合」を教えてください。	P 11
Q5 一人暮らしの部屋探しをする場合、家賃以外に『建物』について重視するポイントを教えてください。	P 12
Q6 一人暮らしの部屋探しをする場合、家賃以外に『環境』について重視するポイントを教えてください。	P 13
Q7 一人暮らしの部屋探しをする場合、重視する『部屋の設備』を教えてください。	P 14
Q8 普段の生活マナーについてお伺いします。それぞれの項目について、あてはまるものをお選びください。	
1)生活音について近隣への配慮	P 15
2)ゴミを分別	P 16
3)ゴミを出す日を守る	P 17
4)近隣の人への挨拶	P 18
Q9 あなたが一人暮らしをすることで感じられる“良いこと(満足点)”を教えてください。	P 19
Q10 あなたが一人暮らしをする上で“困ること(不満点)”を教えてください。	P 22
Q11 あなたの一人暮らしの現状についてお伺いします。それぞれの項目について、あてはまるものをお選びください。	
1)住まいの広さ	P 25
2)住まいの設備	P 26
3)周囲の環境(騒音、隣人、治安など)	P 27
4)買い物や通院などの利便性	P 28
5)全般的なあなたの一人暮らし	P 29
Q12 隣に住んでいて欲しい男性タレントをおひとり教えてください。	P 30
Q13 Q12で答えていただいた理由を教えてください。	
Q14 隣に住んでいて欲しい女性タレントをおひとり教えてください。	
Q15 Q14で答えていただいた理由を教えてください。	

- 調査期間 : 2015年2月20日(金)~2月23日(月)
- 調査方法 : 専用フォームによるインターネットアンケート調査
- 調査対象 : 地域 日本国内全地域
: 性別 男女
- 有効回答者数 : 2,350件
- 回答者内訳

◆ 性別/年代 (人)

	全体	10代	20代前半	20代後半	30代	40代	50代	60代以上	平均
全体	2350	5	118	202	579	680	494	272	43.73
男性	1236	2	51	97	297	362	276	151	44.38
女性	1114	3	67	105	282	318	218	121	43.01

◆ 職業 (人)

	総計	会社員	会社役員	公務員	自由営業	主婦	学生	フリー アルバイト、	無職	その他
総計	2350	1156	26	134	292	21	109	269	305	38
男性	1236	616	20	79	198	0	55	86	165	17
女性	1114	540	6	55	94	21	54	183	140	21

◆ 地域ブロック/県 (人)

北海道	地区計	北海道
	50	50

東北	地区計	青森県	岩手県	宮城県	秋田県	山形県	福島県
	300	50	50	50	50	50	50

関東	地区計	茨城県	栃木県	群馬県	埼玉県	千葉県	東京都	神奈川県
	350	50	50	50	50	50	50	50

中部	地区計	新潟県	富山県	石川県	福井県	山梨県	長野県	岐阜県	静岡県	愛知県	三重県
	500	50	50	50	50	50	50	50	50	50	50

近畿	地区計	滋賀県	京都府	大阪府	兵庫県	奈良県	和歌山県
	300	50	50	50	50	50	50

中国	地区計	鳥取県	島根県	岡山県	広島県	山口県
	250	50	50	50	50	50

四国	地区計	徳島県	香川県	愛媛県	高知県
	200	50	50	50	50

九州・沖縄	地区計	福岡県	佐賀県	長崎県	熊本県	大分県	宮崎県	鹿児島県	沖縄県
	400	50	50	50	50	50	50	50	50

■ 回答者内訳

◆ お住まいの現状（人）

		総計	持ち家・一戸建て	持ち家・マンション	賃貸・マンション	賃貸・アパート	賃貸・一戸建て	社宅	シェアハウス	その他
総計		2350	498	176	495	930	116	103	5	27
性別	男性	1236	281	75	244	478	64	80	2	12
	女性	1114	217	101	251	452	52	23	3	15
年齢別	10歳代	5	0	0	0	5	0	0	0	0
	20歳代前半	118	4	0	27	74	3	5	1	4
	20歳代後半	202	9	3	49	109	4	24	0	4
	30歳代	579	54	22	153	290	22	33	1	4
	40歳代	680	136	59	139	281	35	21	2	7
	50歳代	494	161	62	86	126	37	16	1	5
	60歳代以上	272	134	30	41	45	15	4	0	3
地域別	北海道	50	6	4	18	20	2	0	0	0
	東北	300	72	15	34	148	11	13	0	7
	関東	350	65	42	79	132	15	14	1	2
	中部	500	125	33	68	216	27	28	0	3
	近畿	300	65	25	103	79	11	10	2	5
	中国	250	44	14	56	107	12	14	1	2
	四国	200	49	19	47	59	13	8	1	4
	九州・沖縄	400	72	24	90	169	25	16	0	4

◆ 今後の住宅の購入や賃貸での住み替え予定（人）

		総計	半年以内に行う予定	半年～1年以内に行う予定	1年～2年以内に行う予定	2年以降に行う予定	未定	購入・住み替えの予定はない	その他
総計		2350	104	56	95	100	549	1446	0
性別	男性	1236	63	27	50	50	292	754	0
	女性	1114	41	29	45	50	257	692	0
年齢別	10歳代	5	2	0	0	1	0	2	0
	20歳代前半	118	20	5	21	12	29	31	0
	20歳代後半	202	12	10	18	9	50	103	0
	30歳代	579	35	27	24	22	153	318	0
	40歳代	680	24	11	17	31	175	422	0
	50歳代	494	8	2	9	20	100	355	0
	60歳代以上	272	3	1	6	5	42	215	0
地域別	北海道	50	2	1	1	4	9	33	0
	東北	300	15	5	15	10	72	183	0
	関東	350	21	14	21	17	71	206	0
	中部	500	18	16	14	21	125	306	0
	近畿	300	20	7	8	11	63	191	0
	中国	250	10	5	12	13	69	141	0
	四国	200	5	2	8	6	45	134	0
	九州・沖縄	400	13	6	16	18	95	252	0

■ 回答者内訳

◆ 「一人暮らしの期間」(人)

		総計	1年未満	1年～3年未満	3年～6年未満	6年～10年未満	10年以上
総計		2350	38	332	394	372	1214
性別	男性	1236	15	147	202	187	685
	女性	1114	23	185	192	185	529
年齢別	10歳代	5	0	5	0	0	0
	20歳代前半	118	3	58	52	5	0
	20歳代後半	202	7	42	58	67	28
	30歳代	579	10	71	90	102	306
	40歳代	680	9	68	81	93	429
	50歳代	494	8	58	76	64	288
	60歳代以上	272	1	30	37	41	163
地域別	北海道	50	0	7	7	9	27
	東北	300	7	38	65	44	146
	関東	350	3	56	59	46	186
	中部	500	8	75	82	86	249
	近畿	300	4	38	34	56	168
	中国	250	6	33	45	43	123
	四国	200	5	26	27	32	110
	九州・沖縄	400	5	59	75	56	205

■ Q1 あなたの現在の住まいのタイプを教えてください。

- ・現在の住まいのタイプにおいて、「3LDK以上」21.9%、「1K」18.3%、「ワンルーム」12.6%という結果になった。
- ・年齢が上がると、広い間取りに住む割合が上がっていく傾向にある。

現在の住まいのタイプ TOP3		
1	3LDK以上	21.9%
2	1K	18.3%
3	ワンルーム	12.6%

■ Q2 あなたの現在の家賃を教えてください。

- ・現在の家賃において、「4万円台」25.4%、「5万円台」23.3%、「3万円台」19.5%という結果になった。
- ・年齢が上がると、高い家賃の割合が上がっていく傾向にある。

現在の家賃 TOP3		
1	4万円台	25.4%
2	5万円台	23.3%
3	3万円台	19.5%

■ Q3 一人暮らしにおいて、あなたが妥当と思う家賃を教えてください。

- ・妥当と思う家賃において、「3万円台」24.2%、「5万円台」23.5%、「4万円台」23.0%という結果になった。
- ・全体において、「3万～5万円台」が7割以上を占め、男性より女性の方が家賃にお金をかけても良いと思う傾向にある。

妥当家賃 TOP3		
1	3万円台	24.2%
2	5万円台	23.5%
3	4万円台	23.0%

■ Q4 一人暮らしにおいて、あなたが妥当と思う「月収に占める家賃の割合」を教えてください。

- ・妥当と思う「月収に占める家賃の割合」において、「20%」41.9%、「10%以内」29.8%、「30%」23.6%という結果になった。
- ・「30%」以上の割合では、男性よりも女性の割合が高く、家賃にお金をかけている傾向にある。

妥当と思う「月収に占める家賃の割合」 TOP3		
1	20%	41.9%
2	10%以内	29.8%
3	30%	23.6%

■ Q5 一人暮らしの部屋探しをする場合、家賃以外に『建物』について重視するポイントを教えてください。

- ・家賃以外に『建物』について重視するポイントにおいて、「間取りの広さ」68.8%、「日当たり」59.9%、「駐車場の有無」46.4%という結果になった。
- ・女性は男性よりも、項目全体での割合が高く、建物について重視する点が多くなる傾向にある。
- ・「セキュリティ」において、女性は男性よりも高い割合で重視している傾向にある。

家賃以外に『建物』について重視するポイント TOP3	
1	間取りの広さ 68.8%
2	日当たり 59.9%
3	駐車場の有無 46.4%

■ Q6 一人暮らしの部屋探しをする場合、家賃以外に『環境』について重視するポイントを教えてください。

- ・家賃以外に『環境』について重視するポイントにおいて、「コンビニ・スーパーなどの有無」67.3%、「駅が近い」43.8%、「静けさ」42.9%という結果になった。
- ・全体・男性女性ともに環境・利便性を重視している傾向にある。

家賃以外に『環境』について重視するポイント TOP3	
1	コンビニ・スーパーなどの有無 67.3%
2	駅が近い 43.8%
3	静けさ 42.9%

■ Q7 一人暮らしの部屋探しをする場合、重視する『部屋の設備』を教えてください。

- ・重視する『部屋の設備』において、「バスとトイレが別」67.3%、「収納スペース」62.2%、「エアコン付き」57.6%という結果になった。
- ・女性は男性と比較して、「部屋の設備」について重視する点が多くなる傾向にある。

重視する『部屋の設備』 TOP3	
1	バスとトイレが別 67.3%
2	収納スペース 62.2%
3	エアコン付き 57.6%

■ Q8 普段の生活マナーについてお伺いします。それぞれの項目について、あてはまるものをお選びください。

- ・普段の生活マナーにおいて、「1)生活音について近隣への配慮」「2)ゴミを分別」「3)ゴミを出す日を守る」は8割以上が「している」と回答しているが、「近隣の人への挨拶」は約7割にとどまった。
- ・年代間で比較すると全般的に若年層がわずかに低い傾向が見られる。

	している	まあしている	あまりしていない	全くしていない
1)生活音について近隣への配慮	32.9%	48.7%	13.8%	4.6%
2)ゴミを分別	62.6%	30.6%	4.5%	2.2%
3)ゴミを出す日を守る	69.2%	23.7%	4.5%	2.6%
4)近隣の人への挨拶	31.1%	38.1%	21.1%	9.7%

■ Q9 あなたが一人暮らしをすることで感じられる“良いこと(満足点)”を教えてください。

・良いこと(満足点)において、「自由きまま」「家族への気兼ねがない」「マイペースで生活できる」などの回答が見られ、空間的、時間的に自分の思いのままに生活できることに利点を感じているように思われる。

■ Q10 あなたが一人暮らしをする上で“困ること(不満点)”を教えてください。

・困ること(不満点)において、「病気など不安感」「家事全般が面倒」「郵便物などの受け取りが困る」などの回答が見られ、病気などの不安感や孤独感、人に助けてもらえない不自由さを不便に感じているように思われる。

■ Q11 あなたの一人暮らしの現状についてお伺いします。それぞれの項目についてあてはまるものをお選びください。

・一人暮らしの現状において、「1)住まいの広さ」は約8割の満足度を得ているが、「2)住まいの設備」「3)周囲の環境(騒音、隣人、治安など)」は7割未満にとどまった。「4)買い物や通院などの利便性」「5)全般的なあなたの一人暮らし」評価は8割を超えているため、総合的な満足度の高い人が多い傾向が見られる。
 ・年代間で比較すると60歳代の満足度がやや高い傾向が見られる。

	満足	やや満足	やや不満	不満
1)住まいの広さ	36.7%	39.6%	17.1%	6.6%
2)住まいの設備	19.3%	42.9%	28.3%	9.6%
3)周囲の環境(騒音、隣人、治安など)	22.7%	47.1%	21.0%	9.1%
4)買い物や通院などの利便性	34.3%	46.5%	14.6%	4.6%
5)全般的なあなたの一人暮らし	23.3%	57.8%	14.9%	4.0%

■ Q12 隣に住んでいて欲しい男性タレントをおひとり教えてください。

■ Q13 Q12で答えていただいた理由を教えてください。

■ Q14 隣に住んでいて欲しい女性タレントをおひとり教えてください。

■ Q15 Q14で答えていただいた理由を教えてください。

・男性は1位に「明石家さんま」、2位「福山雅治」、3位「向井理」を挙げていて、女性は1位に「綾瀬はるか」、2位「天海祐希」、3位「ベッキー」「堀北真希」(※3位同率)を挙げていて、男女ともに、人物の印象の良さや同じ住民になった時をイメージした意見が多く挙げられた。

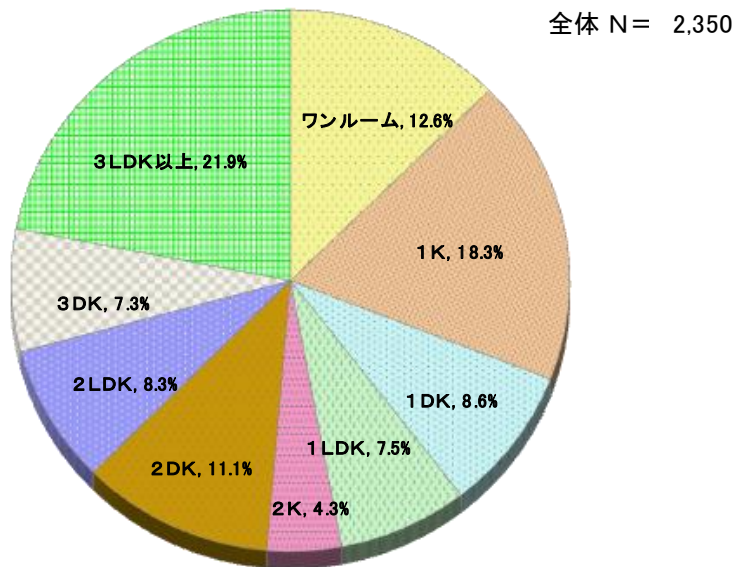
	男性	得票数	女性	得票数
1位	明石家さんま	53	綾瀬はるか	60
2位	福山雅治	47	天海祐希	38
3位	向井理	38	ベッキー	35
			堀北真希	35

※3位同率

Q1 あなたの現在の住まいのタイプを教えてください。

■ 「3LDK以上」(21.9%) 「1K」(18.3%) 「ワンルーム」(12.6%)

- ◆ 現在の住まいのタイプにおいて、全体・男女別でも「3LDK以上」が1位、「1K」が2位、「ワンルーム」が3位となっている。
- ◆ 年齢が上がるにつれ、広い間取りに住む率が上がる傾向にある。

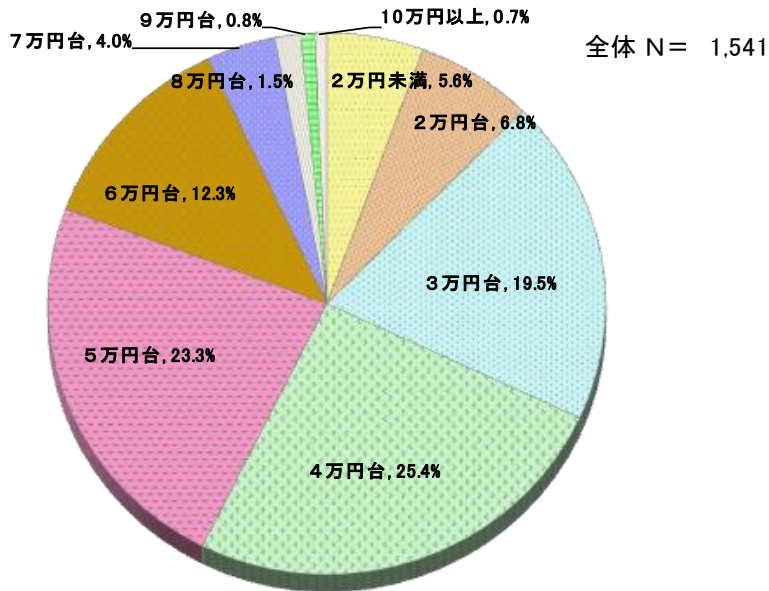


		総計	ワン ル ー ム	1 K	1 D K	1 L D K	2 K	2 D K	2 L D K	3 D K	3 L D K 以 上
総計		2,350	297	430	201	177	102	262	195	172	514
			12.6%	18.3%	8.6%	7.5%	4.3%	11.1%	8.3%	7.3%	21.9%
性別	男性	1,236	174	224	95	80	52	142	111	86	272
			14.1%	18.1%	7.7%	6.5%	4.2%	11.5%	9.0%	7.0%	22.0%
性別	女性	1,114	123	206	106	97	50	120	84	86	242
			11.0%	18.5%	9.5%	8.7%	4.5%	10.8%	7.5%	7.7%	21.7%
年齢別	10歳代	5	3	2	0	0	0	0	0	0	0
			60.0%	40.0%	0.0%	0.0%	0.0%	0.0%	0.0%	0.0%	0.0%
	20歳代前半	118	42	47	13	5	3	3	2	1	2
			35.6%	39.8%	11.0%	4.2%	2.5%	2.5%	1.7%	0.8%	1.7%
	20歳代後半	202	43	79	29	18	4	11	11	1	6
			21.3%	39.1%	14.4%	8.9%	2.0%	5.4%	5.4%	0.5%	3.0%
	30歳代	579	100	151	74	63	23	53	40	26	49
			17.3%	26.1%	12.8%	10.9%	4.0%	9.2%	6.9%	4.5%	8.5%
40歳代	680	66	105	53	56	27	96	61	54	162	
		9.7%	15.4%	7.8%	8.2%	4.0%	14.1%	9.0%	7.9%	23.8%	
50歳代	494	34	32	26	25	31	70	45	52	179	
		6.9%	6.5%	5.3%	5.1%	6.3%	14.2%	9.1%	10.5%	36.2%	
60歳代以上	272	9	14	6	10	14	29	36	38	116	
		3.3%	5.1%	2.2%	3.7%	5.1%	10.7%	13.2%	14.0%	42.6%	

Q2 あなたの現在の家賃を教えてください。

■ 「4万円台」(25.4%) 「5万円台」(23.3%) 「3万円台」(19.5%)

- ◆ 現在の家賃において、全体・男女別でも「4万円台」が1位、5万円台」が2位、「3万円台」が3位となっている。
- ◆ 年齢が上がるにつれ、高い家賃になる率が上がる傾向にある。



		総計	2万円未満	2万円台	3万円台	4万円台	5万円台	6万円台	7万円台	8万円台	9万円台	10万円以上
総計		1,541	86	105	300	392	359	190	62	23	13	11
性別	男性	786	41	65	164	185	174	100	29	13	6	9
	女性	755	45	40	136	207	185	90	33	10	7	2
年齢別	10歳代	5	0	1	1	1	1	0	1	0	0	0
	20歳代前半	104	6	10	27	29	21	9	1	0	0	1
	20歳代後半	162	10	13	25	49	36	19	8	2	0	0
	30歳代	465	15	35	82	121	108	69	22	6	5	2
	40歳代	455	24	20	91	109	124	54	19	7	5	2
	50歳代	249	11	14	49	71	55	31	8	5	3	2
	60歳代以上	101	20	12	25	12	14	8	3	3	0	4
				19.8%	11.9%	24.8%	11.9%	13.9%	7.9%	3.0%	3.0%	0.0%

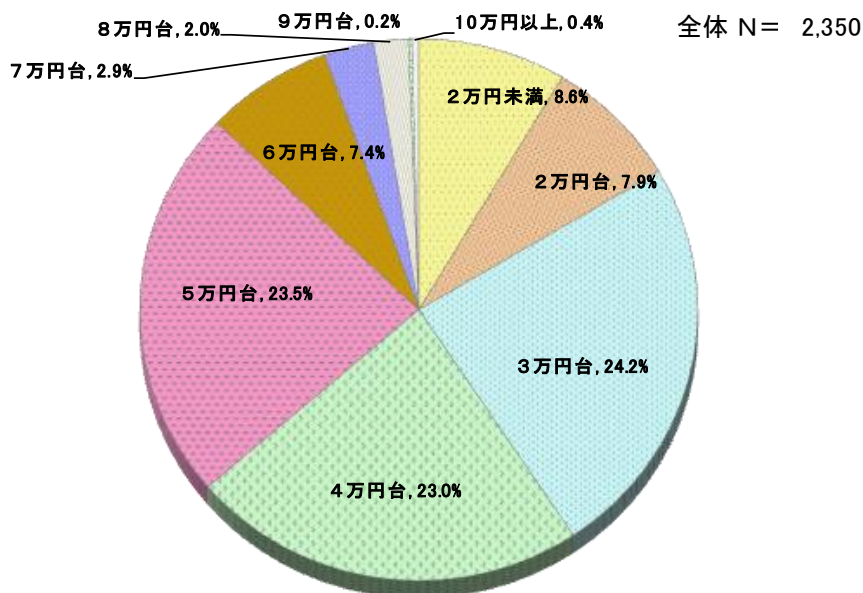
Q3 一人暮らしにおいて、あなたが妥当と思う家賃を教えてください。

■ 「3万円台」(24.2%) 「5万円台」(23.5%) 「4万円台」(23.0%)

■ 全体・男女の8割以上が、5万円以下の家賃を妥当としている。

◆ 妥当と思う家賃において、全体・男性では「3万円台」が1位、女性では「4万円台」が1位となっている。

◆ 全体において、「3万～5万台」が7割以上を占め、性別においても、男性より女性の割合が高い。



		総計	2万円未満	2万円台	3万円台	4万円台	5万円台	6万円台	7万円台	8万円台	9万円台	10万円以上
総計		2,350	201	186	569	540	553	174	67	46	4	10
			8.6%	7.9%	24.2%	23.0%	23.5%	7.4%	2.9%	2.0%	0.2%	0.4%
性別	男性	1,236	130	116	298	262	283	80	35	22	2	8
			10.5%	9.4%	24.1%	21.2%	22.9%	6.5%	2.8%	1.8%	0.2%	0.6%
性別	女性	1,114	71	70	271	278	270	94	32	24	2	2
			6.4%	6.3%	24.3%	25.0%	24.2%	8.4%	2.9%	2.2%	0.2%	0.2%
年齢別	10歳代	5	0	0	1	1	2	1	0	0	0	0
			0.0%	0.0%	20.0%	20.0%	40.0%	20.0%	0.0%	0.0%	0.0%	0.0%
	20歳代前半	118	5	10	36	40	21	4	1	0	0	1
			4.2%	8.5%	30.5%	33.9%	17.8%	3.4%	0.8%	0.0%	0.0%	0.8%
	20歳代後半	202	12	12	42	65	49	14	5	3	0	0
			5.9%	5.9%	20.8%	32.2%	24.3%	6.9%	2.5%	1.5%	0.0%	0.0%
	30歳代	579	29	37	134	153	146	46	19	14	1	0
			5.0%	6.4%	23.1%	26.4%	25.2%	7.9%	3.3%	2.4%	0.2%	0.0%
40歳代	680	53	39	169	161	164	55	21	13	3	2	
		7.8%	5.7%	24.9%	23.7%	24.1%	8.1%	3.1%	1.9%	0.4%	0.3%	
50歳代	494	49	50	127	90	119	34	11	12	0	2	
		9.9%	10.1%	25.7%	18.2%	24.1%	6.9%	2.2%	2.4%	0.0%	0.4%	
60歳代以上	272	53	38	60	30	52	20	10	4	0	5	
		19.5%	14.0%	22.1%	11.0%	19.1%	7.4%	3.7%	1.5%	0.0%	1.8%	

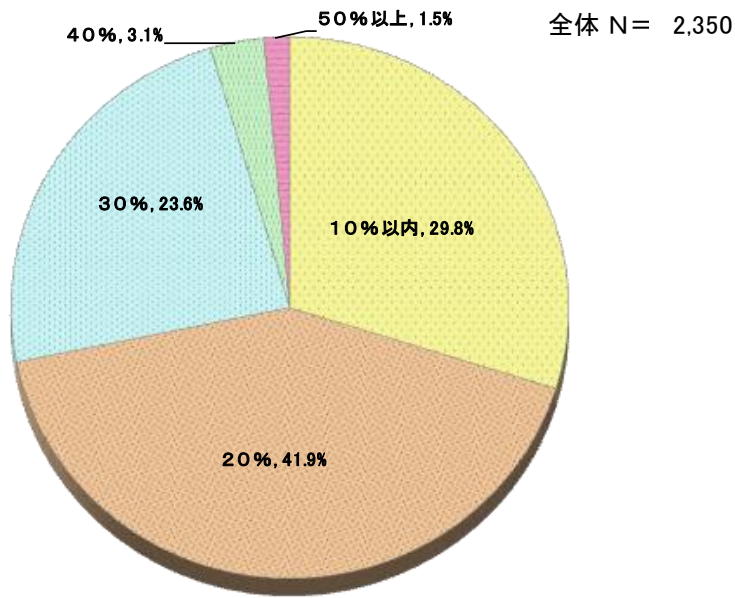
Q4 一人暮らしにおいて、あなたが妥当と思う「月収に占める家賃の割合」を教えてください。

■ 「20%」(41.9%) 「10%」(29.8%) 「30%」(23.6%)

■ 女性は、7割以上が家賃割合として20-30%が妥当であると考えている。

◆ 妥当と思う「月収に占める家賃の割合」において、全体・男性では「20%」が1位、女性では「30%」が1位となっている。

◆ 性別において、「30%」以上の割合が男性よりも女性の割合が高く、家賃にお金をかけている傾向にある。



		総計	10%以内	20%	30%	40%	50%以上
総計		2,350	701	985	555	73	36
性別	男性	1,236	438	528	220	31	19
	女性	1,114	263	457	335	42	17
年齢別	10歳代	5	1	1	1	0	2
	20歳代前半	118	37	37	34	6	4
	20歳代後半	202	45	79	66	6	6
	30歳代	579	124	258	167	20	10
	40歳代	680	199	302	151	21	7
	50歳代	494	184	203	87	16	4
	60歳代以上	272	111	105	49	4	3
				40.8%	38.6%	18.0%	1.5%

Q5 一人暮らしの部屋探しをする場合、家賃以外に『建物』について重視するポイントを教えてください。(あてはまるものはいくつでもお選びください)

■ 「間取りの広さ」(68.8%) 「日当たり」(59.9%) 「駐車場の有無」(46.4%)

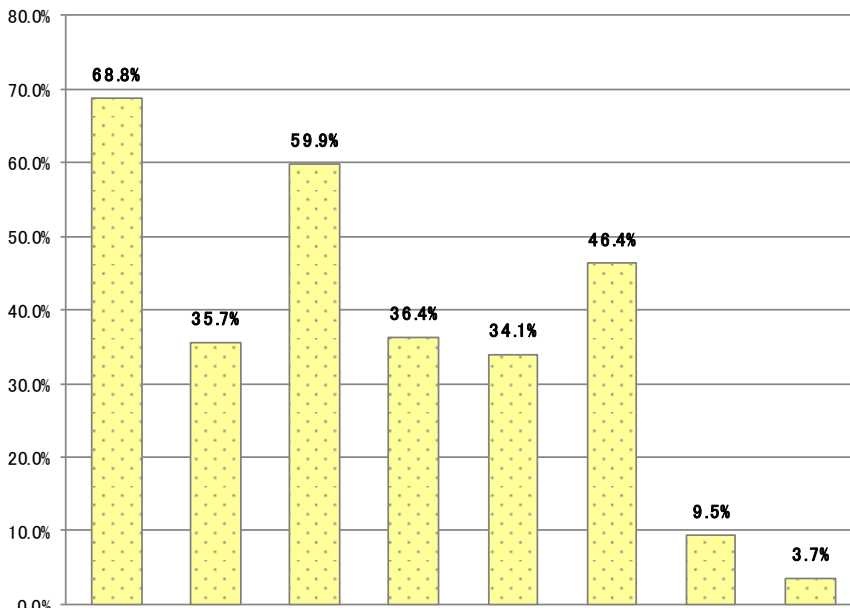
■ 女性は男性と比較して、建物について重視するポイントが広い。

■ 「セキュリティ」において、女性は男性と比較して22.4%も高く重視している。

◆家賃以外に『建物』について重視するポイントにおいて、全体・男女別でも「間取りの広さ」が1位となっている。

◆女性は男性と比較して、全体的な割合が高く、建物について重視点が高い傾向にある。

◆「セキュリティ」が45.9%と3位ではあるものの、男性と比較した割合の差が22.4%あり、関心度の高さがうかがえる。



		総計	間取りの広さ	築年数	日当たり	鉄骨等性の構造、	セキュリティ	駐車場の有無	ペット可	その他
総計		2,350	1,616	840	1,407	855	802	1,091	224	86
			68.8%	35.7%	59.9%	36.4%	34.1%	46.4%	9.5%	3.7%
性別	男性	1,236	828	366	642	392	291	596	74	42
			67.0%	29.6%	51.9%	31.7%	23.5%	48.2%	6.0%	3.4%
性別	女性	1,114	788	474	765	463	511	495	150	44
			70.7%	42.5%	68.7%	41.6%	45.9%	44.4%	13.5%	3.9%
年齢別	10歳代	5	4	4	3	3	4	0	0	0
			80.0%	80.0%	60.0%	60.0%	80.0%	0.0%	0.0%	0.0%
	20歳代前半	118	81	36	63	40	56	25	5	3
			68.6%	30.5%	53.4%	33.9%	47.5%	21.2%	4.2%	2.5%
	20歳代後半	202	151	74	104	64	66	58	6	5
			74.8%	36.6%	51.5%	31.7%	32.7%	28.7%	3.0%	2.5%
	30歳代	579	415	230	313	183	168	261	42	22
		71.7%	39.7%	54.1%	31.6%	29.0%	45.1%	7.3%	3.8%	
40歳代	680	482	232	399	253	212	347	74	33	
		70.9%	34.1%	58.7%	37.2%	31.2%	51.0%	10.9%	4.9%	
50歳代	494	314	180	326	189	184	261	62	16	
		63.6%	36.4%	66.0%	38.3%	37.2%	52.8%	12.6%	3.2%	
60歳代以上	272	169	84	199	123	112	139	35	7	
		62.1%	30.9%	73.2%	45.2%	41.2%	51.1%	12.9%	2.6%	

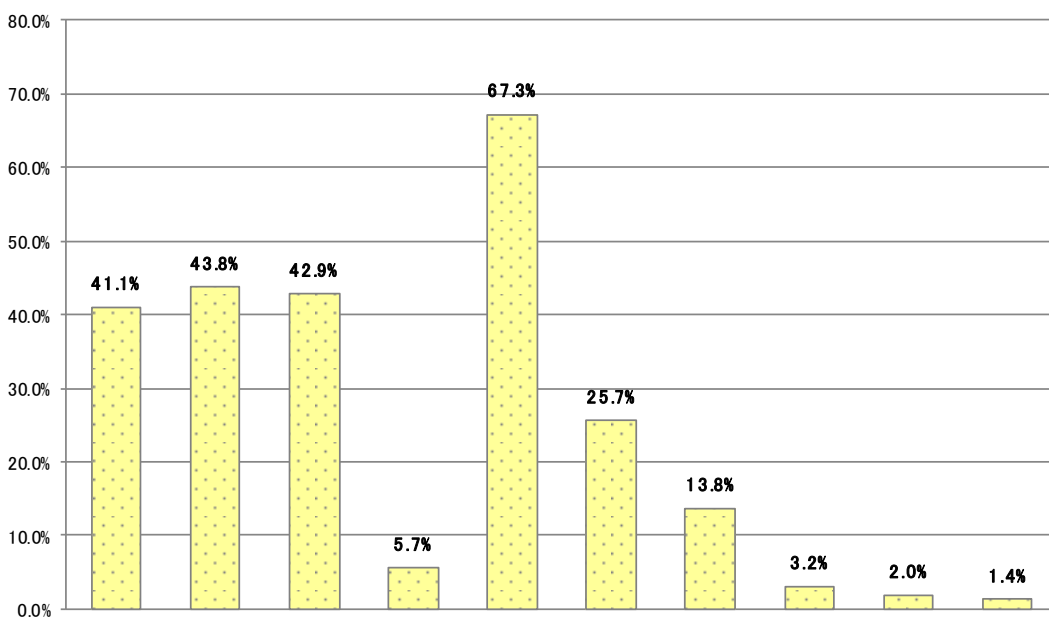
Q6 一人暮らしの部屋探しをする場合、家賃以外に『環境』について重視するポイントを教えてください。(あてはまるものはいくつでもお選びください)

■ 「コンビニ・スーパーなどの有無」(67.3%) 「駅が近い」(43.8%) 「静けさ」(42.9%)

■ 全体・男女ともに環境・利便性を重視している。

◆家賃以外に『環境』について重視するポイントにおいて、全体・男女別でも「コンビニ・スーパーなどの有無」が1位となっている。

◆全体・男女別において「駅が近い」「学校・職場が近い」などの利便性、「静けさ」など環境面において重視している傾向にあり、割合に大きな差はない。



	総計	学校・職場に近い	駅が近い	静けさ	知人が近くにいる	コンビニ・スーパーなどの有無	医療機関の有無	公園などの自然環境	地域ブランド	高齢者介護施設の有無	その他	
総計	2,350	965	1,030	1,009	135	1,582	605	324	76	47	34	
		41.1%	43.8%	42.9%	5.7%	67.3%	25.7%	13.8%	3.2%	2.0%	1.4%	
性別	男性	1,236	473	499	544	34	821	278	182	38	27	10
			38.3%	40.4%	44.0%	2.8%	66.4%	22.5%	14.7%	3.1%	2.2%	0.8%
性別	女性	1,114	492	531	465	101	761	327	142	38	20	24
			44.2%	47.7%	41.7%	9.1%	68.3%	29.4%	12.7%	3.4%	1.8%	2.2%
年齢別	10歳代	5	4	4	2	0	3	2	0	0	0	0
			80.0%	80.0%	40.0%	0.0%	60.0%	40.0%	0.0%	0.0%	0.0%	0.0%
	20歳代前半	118	86	65	31	6	77	24	9	1	0	0
			72.9%	55.1%	26.3%	5.1%	65.3%	20.3%	7.6%	0.8%	0.0%	0.0%
	20歳代後半	202	119	109	66	10	137	32	18	7	1	2
			58.9%	54.0%	32.7%	5.0%	67.8%	15.8%	8.9%	3.5%	0.5%	1.0%
	30歳代	579	264	245	205	26	370	103	46	23	3	9
			45.6%	42.3%	35.4%	4.5%	63.9%	17.8%	7.9%	4.0%	0.5%	1.6%
40歳代	680	288	266	320	32	448	144	81	22	1	12	
		42.4%	39.1%	47.1%	4.7%	65.9%	21.2%	11.9%	3.2%	0.1%	1.8%	
50歳代	494	160	211	242	35	338	149	84	14	10	9	
		32.4%	42.7%	49.0%	7.1%	68.4%	30.2%	17.0%	2.8%	2.0%	1.8%	
60歳代以上	272	44	130	143	26	209	151	86	9	32	2	
		16.2%	47.8%	52.6%	9.6%	76.8%	55.5%	31.6%	3.3%	11.8%	0.7%	

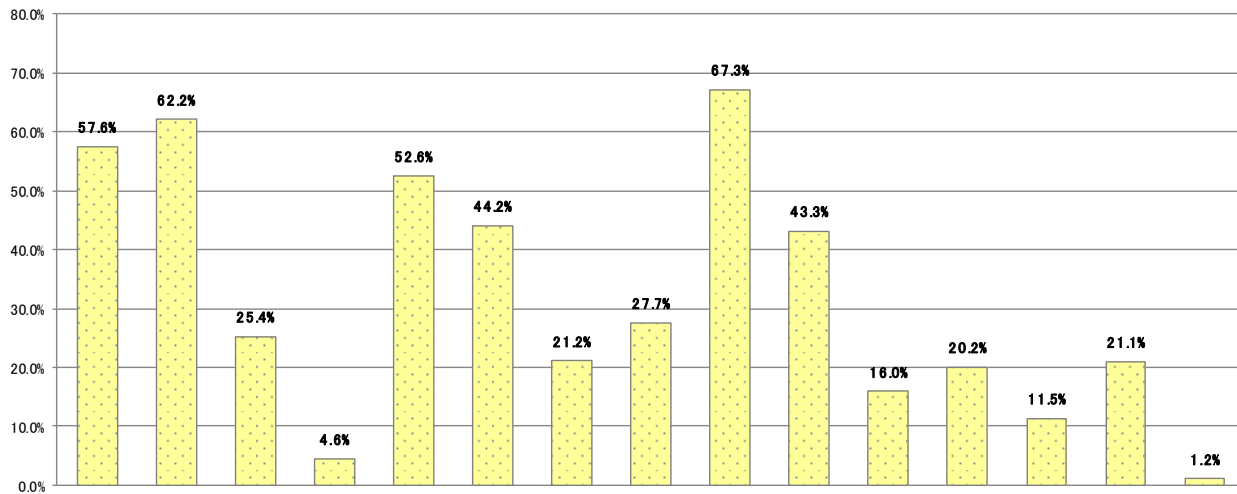
Q7 一人暮らしの部屋探しをする場合、重視する『部屋の設備』を教えてください。

(あてはまるものはいくつでもお選びください)

■ 「バスとトイレが別」(67.3%) 「収納スペース」(62.2%) 「エアコン付き」(57.6%)

■ 女性は男性と比較して、重視する「部屋の設備」のポイントが広い。

- ◆家賃以外に『環境』について重視するポイントにおいて、男女ともにTOP3の中で共通して「バスとトイレが別」「エアコン付き」が挙げられ、さらに男性では「インターネット接続」、女性では「収納スペース」と異なる項目が挙げられた。
- ◆女性は男性と比較して、割合が10%以上高い項目が7つあり、「部屋の設備」について重視点が広い傾向にある。



		総計	エアコン付き	収納スペース	コンロ付き	ロフト付き	インターネット接続	防音性	バルコニー	シャワートイレ	バスとトイレが別	室内洗濯機置き場	オートロック	テレビモニター付き	防犯カメラ	追い炊き機能付きバス	その他
総計		2,350	1,354	1,461	596	108	1,237	1,039	498	651	1,582	1,017	376	474	271	496	28
			57.6%	62.2%	25.4%	4.6%	52.6%	44.2%	21.2%	27.7%	67.3%	43.3%	16.0%	20.2%	11.5%	21.1%	1.2%
性別	男性	1,236	730	631	266	62	677	543	190	379	729	431	134	150	92	198	10
	女性	1,114	624	830	330	46	560	496	308	272	853	586	242	324	179	298	18
			59.1%	51.1%	21.5%	5.0%	54.8%	43.9%	15.4%	30.7%	59.0%	34.9%	10.8%	12.1%	7.4%	16.0%	0.8%
年齢別	10歳代	5	5	2	3	0	4	1	0	2	2	1	1	1	0	0	0
			100.0%	40.0%	60.0%	0.0%	80.0%	20.0%	0.0%	40.0%	40.0%	20.0%	20.0%	20.0%	0.0%	0.0%	0.0%
	20歳代前半	118	59	65	37	8	68	42	10	13	79	41	15	22	8	9	1
			50.0%	55.1%	31.4%	6.8%	57.6%	35.6%	8.5%	11.0%	66.9%	34.7%	12.7%	18.6%	6.8%	7.6%	0.8%
	20歳代後半	202	125	120	41	16	87	78	28	39	135	84	29	32	8	27	4
			61.9%	59.4%	20.3%	7.9%	43.1%	38.6%	13.9%	19.3%	66.8%	41.6%	14.4%	15.8%	4.0%	13.4%	2.0%
	30歳代	579	347	341	139	19	252	220	109	116	376	241	79	99	39	84	9
			59.9%	58.9%	24.0%	3.3%	43.5%	38.0%	18.8%	20.0%	64.9%	41.6%	13.6%	17.1%	6.7%	14.5%	1.6%
40歳代	680	356	439	152	22	318	319	155	175	459	293	87	123	67	142	7	
		52.4%	64.6%	22.4%	3.2%	46.8%	46.9%	22.8%	25.7%	67.5%	43.1%	12.8%	18.1%	9.9%	20.9%	1.0%	
50歳代	494	280	325	137	25	304	233	120	177	344	217	88	110	84	126	6	
		56.7%	65.8%	27.7%	5.1%	61.5%	47.2%	24.3%	35.8%	69.6%	43.9%	17.8%	22.3%	17.0%	25.5%	1.2%	
60歳代以上	272	182	169	87	18	204	146	76	129	187	140	77	87	65	108	1	
		66.9%	62.1%	32.0%	6.6%	75.0%	53.7%	27.9%	47.4%	68.8%	51.5%	28.3%	32.0%	23.9%	39.7%	0.4%	

女性の方が男性と比較して10%以上高い項目

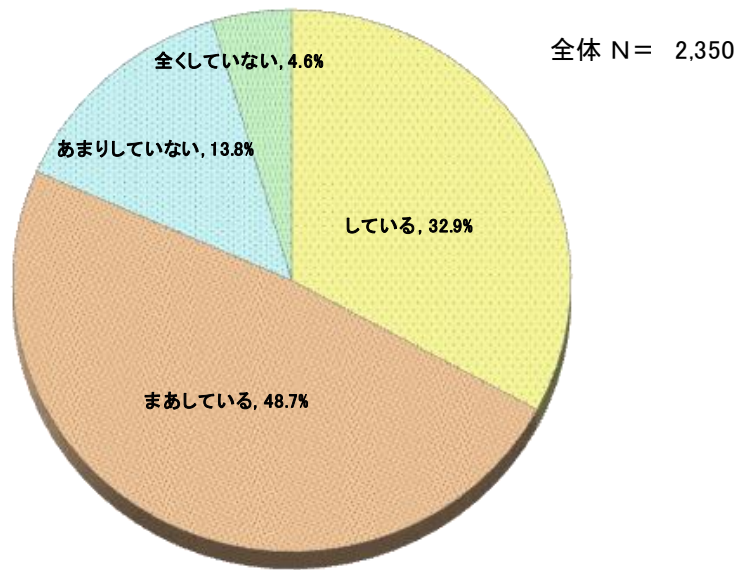
男性TOP3

女性TOP3

Q8 普段の生活マナーについてお伺いします。それぞれの項目について、あてはまるものをお選びください。1)生活音について近隣への配慮

「している計」(81.6%) 「していない計」(18.4%)

- ◆ 普段の生活マナーの「生活音について近隣への配慮」において、8割以上がしていると回答している。
- ◆ 女性や年代が高いほど配慮をしている割合が高い傾向が見られる。

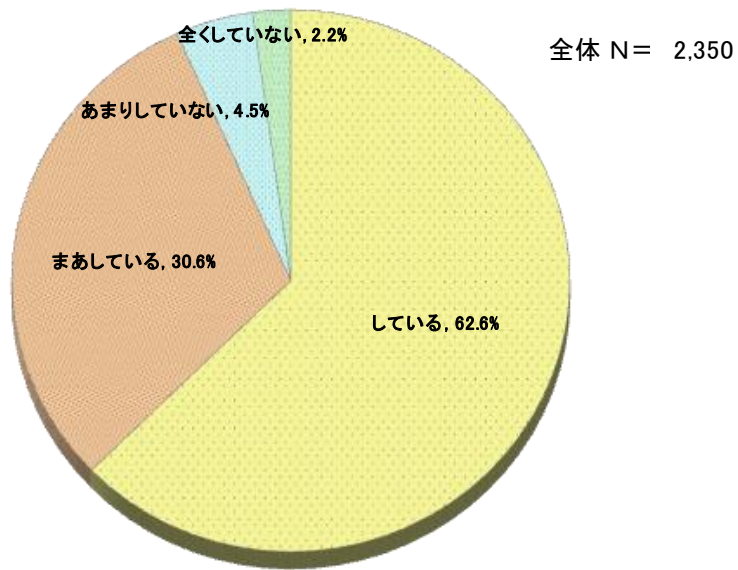


		総計	している	まあしている	あまりしていない	全くしていない	している計	していない計
総計		2,350	774	1,144	325	107	1,918	432
			32.9%	48.7%	13.8%	4.6%	81.6%	18.4%
性別	男性	1,236	385	575	204	72	960	276
			31.1%	46.5%	16.5%	5.8%	77.7%	22.3%
性別	女性	1,114	389	569	121	35	958	156
			34.9%	51.1%	10.9%	3.1%	86.0%	14.0%
年齢別	10歳代	5	0	3	2	0	3	2
			0.0%	60.0%	40.0%	0.0%	60.0%	40.0%
	20歳代前半	118	25	59	24	10	84	34
			21.2%	50.0%	20.3%	8.5%	71.2%	28.8%
	20歳代後半	202	41	101	47	13	142	60
			20.3%	50.0%	23.3%	6.4%	70.3%	29.7%
	30歳代	579	172	299	71	37	471	108
			29.7%	51.6%	12.3%	6.4%	81.3%	18.7%
40歳代	680	255	336	72	17	591	89	
		37.5%	49.4%	10.6%	2.5%	86.9%	13.1%	
50歳代	494	177	233	64	20	410	84	
		35.8%	47.2%	13.0%	4.0%	83.0%	17.0%	
60歳代以上	272	104	113	45	10	217	55	
		38.2%	41.5%	16.5%	3.7%	79.8%	20.2%	

Q8 普段の生活マナーについてお伺いします。それぞれの項目について、あてはまるものをお選びください。2) ゴミを分別

「している計」(93.3%) 「していない計」(6.7%)

- ◆ 普段の生活マナーの「ゴミを分別」において、9割以上がしていると回答している。
- ◆ 20歳代が他の年代と比較すると若干低くなっている傾向が見られる。



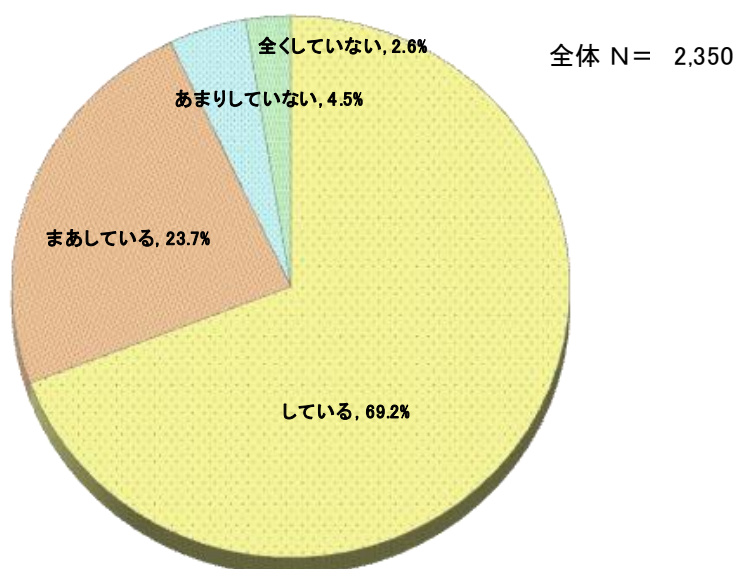
		総計	している	まあしている	あまりしていない	全くしていない	している計	していない計
総計		2,350	1,472	720	106	52	2,192	158
			62.6%	30.6%	4.5%	2.2%	93.3%	6.7%
性別	男性	1,236	715	425	57	39	1,140	96
	女性	1,114	757	295	49	13	1,052	62
			68.0%	26.5%	4.4%	1.2%	94.4%	5.6%
年齢別	10歳代	5	3	2	0	0	5	0
			60.0%	40.0%	0.0%	0.0%	100.0%	0.0%
	20歳代前半	118	59	39	13	7	98	20
			50.0%	33.1%	11.0%	5.9%	83.1%	16.9%
	20歳代後半	202	77	90	31	4	167	35
			38.1%	44.6%	15.3%	2.0%	82.7%	17.3%
	30歳代	579	319	212	32	16	531	48
			55.1%	36.6%	5.5%	2.8%	91.7%	8.3%
40歳代	680	457	197	15	11	654	26	
		67.2%	29.0%	2.2%	1.6%	96.2%	3.8%	
50歳代	494	346	126	10	12	472	22	
		70.0%	25.5%	2.0%	2.4%	95.5%	4.5%	
60歳代以上	272	211	54	5	2	265	7	
		77.6%	19.9%	1.8%	0.7%	97.4%	2.6%	

Q8 普段の生活マナーについてお伺いします。それぞれの項目について、あてはまるものをお選びください。3) ゴミを出す日を守る

「している計」(92.9%) 「していない計」(7.1%)

◆ 普段の生活マナーの「ゴミを出す日を守る」において、9割以上がしていると回答している。

◆ 若年層が他の年代と比較すると若干低くなっている傾向が見られる。



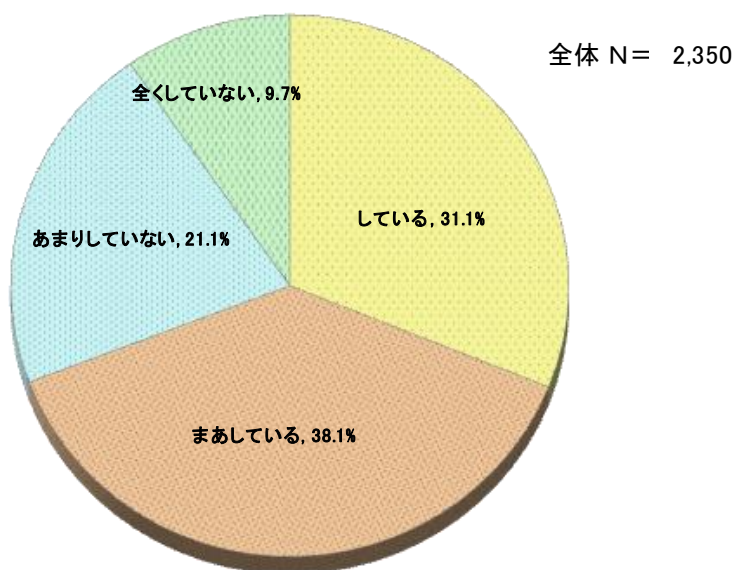
		総計	している	まあしている	あまりしていない	全くしていない	している計	していない計
総計		2,350	1,626	557	105	62	2,183	167
			69.2%	23.7%	4.5%	2.6%	92.9%	7.1%
性別	男性	1,236	797	323	70	46	1,120	116
			64.5%	26.1%	5.7%	3.7%	90.6%	9.4%
性別	女性	1,114	829	234	35	16	1,063	51
			74.4%	21.0%	3.1%	1.4%	95.4%	4.6%
年齢別	10歳代	5	2	1	2	0	3	2
			40.0%	20.0%	40.0%	0.0%	60.0%	40.0%
	20歳代前半	118	57	42	11	8	99	19
			48.3%	35.6%	9.3%	6.8%	83.9%	16.1%
	20歳代後半	202	97	77	22	6	174	28
			48.0%	38.1%	10.9%	3.0%	86.1%	13.9%
	30歳代	579	342	181	33	23	523	56
		59.1%	31.3%	5.7%	4.0%	90.3%	9.7%	
40歳代	680	515	131	20	14	646	34	
		75.7%	19.3%	2.9%	2.1%	95.0%	5.0%	
50歳代	494	380	93	12	9	473	21	
		76.9%	18.8%	2.4%	1.8%	95.7%	4.3%	
60歳代以上	272	233	32	5	2	265	7	
		85.7%	11.8%	1.8%	0.7%	97.4%	2.6%	

Q8 普段の生活マナーについてお伺いします。それぞれの項目について、あてはまるものをお選びください。4)近隣の人への挨拶

「している計」(69.1%) 「していない計」(30.9%)

◆ 普段の生活マナーの「近隣の人への挨拶」において、約7割がしていると回答している。

◆ 20-30歳代が他の年代と比較すると若干低くなっている傾向が見られる。



		総計	している	まあしている	あまりしていない	全くしていない	している計	していない計
総計		2,350	730	895	497	228	1,625	725
性別	男性	1,236	317	484	291	144	801	435
	女性	1,114	413	411	206	84	824	290
年齢別	10歳代	5	1	2	1	1	3	2
	20歳代前半	118	14	35	43	26	49	69
	20歳代後半	202	26	76	72	28	102	100
	30歳代	579	113	229	150	87	342	237
	40歳代	680	220	273	131	56	493	187
	50歳代	494	214	180	76	24	394	100
	60歳代以上	272	142	100	24	6	242	30
				52.2%	36.8%	8.8%	2.2%	89.0%

Q9 あなたが一人暮らしをすることで感じられる“良いこと(満足点)”を教えてください。

良いこと(満足点)キーワードランキング: **エリア別** 各エリアで「自由」が1位

◆良いこと(満足点)において、エリア別のキーワードランキングで、各エリアともに「自由」が1位、「時間」が2位に挙げられ、3位は、「気楽」「生活を自由に出来る」が挙げられた。

キーワードランキング		北海道	東北	関東	中部	近畿	四国	中国	九州・沖縄
1		自由	自由	自由	自由	自由	自由	自由	自由
2		時間	時間	時間	時間	時間	時間	時間	時間
3		(自分の)ペース	(自由に)生活する	気楽	気楽	気楽	気楽	(自由に)出来る	(自由に)生活する

良いこと(満足点)キーワードランキング: **属性別** 各属性で「自由」が1位

◆良いこと(満足点)において、属性別のキーワードランキングで、各属性ともに「自由」が1位、「時間」が2位に挙げられ、3位は、「気楽」「生活を自由に出来る」「自分のペース」が挙げられた。

キーワードランキング

	男性10~29	男性30~39	男性40~49	男性50~59	男性60以上	女性10~29	女性30~39	女性40~49	女性50~59	女性60以上
1	自由	自由	自由	自由	自由	自由	自由	自由	自由	自由
2	時間	時間	時間	時間	時間	時間	時間	時間	時間	時間
3	(自由に)出来る	気楽	気楽	気楽	気楽	好きなようにできる	(自分の)ペース	(自由に)生活する	(自分の)ペース	(自分の)ペース

※Q9、Q10は「見える化エンジン」を使用しています。
「見える化エンジン」とは、自由回答中のキーワードを発掘しグラフ等で直感的に示す分析ツールです。

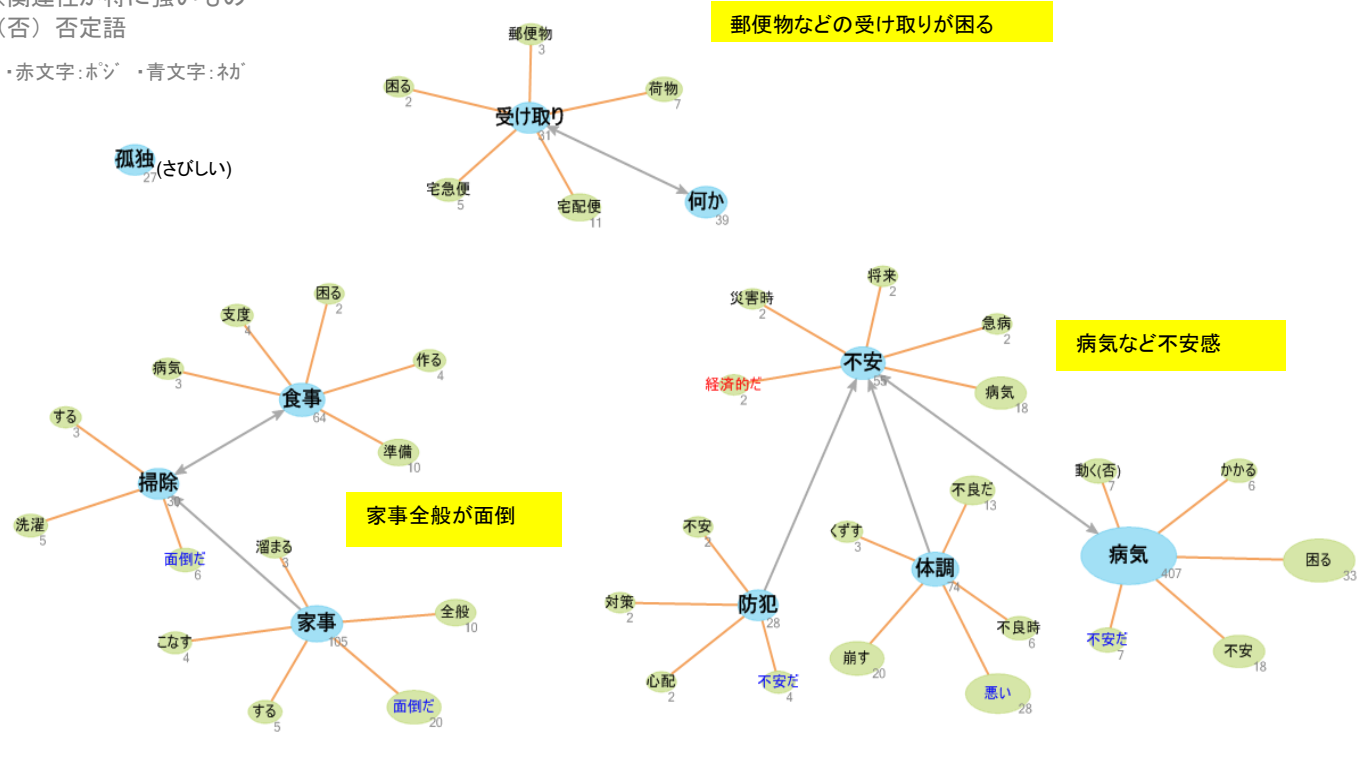
Q10 あなたが一人暮らしをする上で“困ること(不満点)”を教えてください。

困ること(不満点):「病気など不安感」「家事全般が面倒」「郵便物などの受け取りが困る」

◆困ること(不満点)において、「病気など不安感」「家事全般が面倒」「郵便物などの受け取りが困る」との回答が見られ、一人であることによる、病気などの不安感や孤独感、他に助けを借りられない不自由さにデメリットを感じているように思われる。

※関連性が特に強いもの
(否) 否定語

・赤文字:ポジ ・青文字:ネガ



性別	年代	困ること(不満点)	県	ブロック
病気など不安感				
男性	40代	・ 孤独感に耐えなければいけないこと。病気の時何もできなくなること	岩手県	東北
女性	50代	・ 急病や災害、犯罪に巻き込まれる、など一人で対処できないときは、心配だし、不安になる	徳島県	四国
男性	50代	・ 突然の病気や大震災などのときに全てを自分で解決しなければならないこと	埼玉県	関東
女性	40代	・ 1人なので誰ともしゃべらない日がある。寂しいもしも病気になったら困ると思う	福井県	中部
女性	30代	・ 急にさみしくなることがあること。急病で倒れたりしたら孤独死するんじゃないかという不安感	和歌山県	近畿
家事全般が面倒				
男性	60代以上	・ 家事すべてをやらなければならない	和歌山県	近畿
男性	50代	・ 家事全般を一人でやらなければならない。さびしい。送り迎えがたのめない	宮崎県	九州・沖縄
女性	20代後半	・ 力仕事を自分でしなければならぬこと	鳥取県	中国
女性	30代	・ 家に帰ってご飯を作ってくれる、家事をしてくれる人がいない	千葉県	関東
女性	50代	・ 掃除や家具の移動など二人以上、手がいる時	佐賀県	九州・沖縄
郵便物などの受け取りが困る				
女性	40代	・ 荷物の受け取りや、訪問が必要なメンテに中々時間が合わない。ゴミ当番等が、仕事でいないので、難しい	香川県	四国
女性	30代	・ 配送荷物を受け取ることができない場合が多い	沖縄県	九州・沖縄
男性	50代	・ 買い物、荷物の受け取り等時間に限りがある	栃木県	関東

※Q9、Q10は「見える化エンジン」を使用しています。

「見える化エンジン」とは、自由回答中のキーワードを発掘しグラフ等で直感的に示す分析ツールです。

Q10 あなたが一人暮らしをする上で“困ること(不満点)”を教えてください。

困ること(不満点)キーワードランキング: **エリア別** 各エリアで「病気」が1位

◆困ること(不満点)において、エリア別のキーワードランキングで、各エリアともに「病気」が1位に挙げられ、2位・3位は、「家事」「寂しい」「一人で困る」などが挙げられた。

キーワードランキング	北海道	東北	関東	中部	近畿	四国	中国	九州・沖縄
1	病気	病気	病気	病気	病気	病気	病気	病気
2	寂しい	(頼る)人がいない	(頼る)人がいない	家事	家事	1人で困る	家事	(頼る)人がいない
3	家事	体調	寂しい	1人で困る	体調	家事	(頼る)人がいない	家事

困ること(不満点)キーワードランキング: **属性別** 殆どで「病気」が1位

◆困ること(不満点)において、属性別のキーワードランキングで、各属性の殆どで「病気」が1位に挙げられ、2位・3位は、「家事」「寂しい」「頼る人がいない」などが挙げられた。

キーワードランキング	男性10~29	男性30~39	男性40~49	男性50~59	男性60以上	女性10~29	女性30~39	女性40~49	女性50~59	女性60以上
1	家事	病気	病気	病気	病気	病気	病気	病気	病気	病気
2	食事	家事	家事	家事	(頼る人が)いない	家事	家事	(具合が)悪い時	(病気等で)不安だ	(病気等で)不安
3	(家事が)面倒だ	(頼る人が)いない	寂しい	(病気等で)困る	食事	体調	(病気等で)困る	(病気等の)不安	(頼る人が)いない	重い(物の移動)

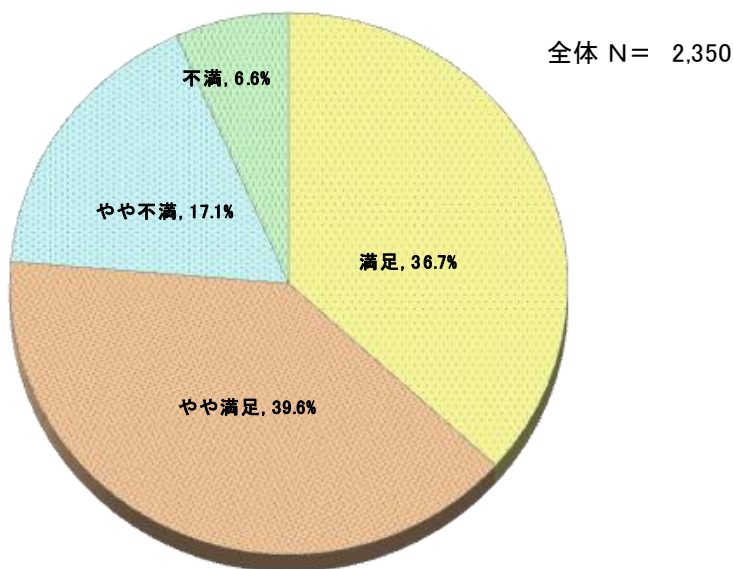
※Q9、Q10は「見える化エンジン」を使用しています。
「見える化エンジン」とは、自由回答中のキーワードを発掘しグラフ等で直感的に示す分析ツールです。

Q11 あなたの一人暮らしの現状についてお伺いします。それぞれの項目について、
あてはまるものをお選びください。1)住まいの広さ

「満足計」(76.3%) 「不満計」(23.7%)

◆一人暮らしの現状の「住まいの広さ」において、7割強が満足していると回答している。

◆60歳代の「満足」の回答が5割を超え、他の年代よりも満足度の高さがうかがえる。

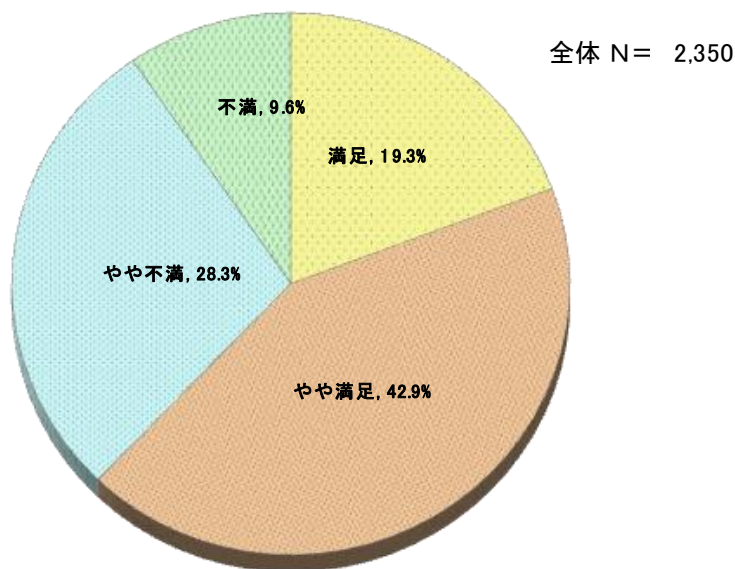


		総計	満足	やや満足	やや不満	不満	満足計	不満計
総計		2,350	862	930	402	156	1,792	558
			36.7%	39.6%	17.1%	6.6%	76.3%	23.7%
性別	男性	1,236	372	539	231	94	911	325
			30.1%	43.6%	18.7%	7.6%	73.7%	26.3%
	女性	1,114	490	391	171	62	881	233
			44.0%	35.1%	15.4%	5.6%	79.1%	20.9%
年齢別	10歳代	5	2	2	1	0	4	1
			40.0%	40.0%	20.0%	0.0%	80.0%	20.0%
	20歳代前半	118	39	45	26	8	84	34
			33.1%	38.1%	22.0%	6.8%	71.2%	28.8%
	20歳代後半	202	50	98	40	14	148	54
			24.8%	48.5%	19.8%	6.9%	73.3%	26.7%
	30歳代	579	163	263	103	50	426	153
		28.2%	45.4%	17.8%	8.6%	73.6%	26.4%	
40歳代	680	263	252	124	41	515	165	
		38.7%	37.1%	18.2%	6.0%	75.7%	24.3%	
50歳代	494	201	185	78	30	386	108	
		40.7%	37.4%	15.8%	6.1%	78.1%	21.9%	
60歳代以上	272	144	85	30	13	229	43	
		52.9%	31.3%	11.0%	4.8%	84.2%	15.8%	

Q11 あなたの一人暮らしの現状についてお伺いします。それぞれの項目について、
あてはまるものをお選びください。2)住まいの設備

「満足計」(62.2%) 「不満計」(37.8%)

- ◆一人暮らしの現状の「住まいの設備」において、6割以上が満足していると回答している。
- ◆60歳代の「満足」の回答が、20歳代以上の年代よりも10%以上高く、満足度の高さがうかがえる。

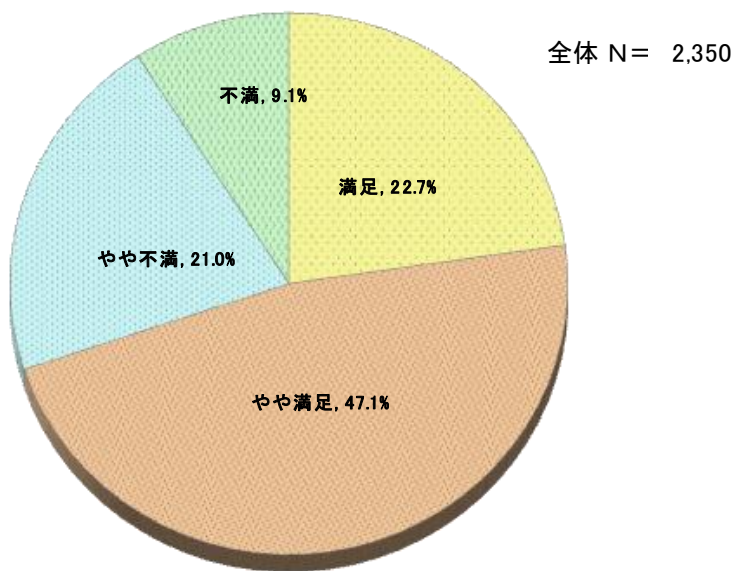


		総計	満足	やや満足	やや不満	不満	満足計	不満計
総計		2,350	454	1,007	664	225	1,461	889
			19.3%	42.9%	28.3%	9.6%	62.2%	37.8%
性別	男性	1,236	208	534	359	135	742	494
			16.8%	43.2%	29.0%	10.9%	60.0%	40.0%
	女性	1,114	246	473	305	90	719	395
			22.1%	42.5%	27.4%	8.1%	64.5%	35.5%
年齢別	10歳代	5	2	3	0	0	5	0
			40.0%	60.0%	0.0%	0.0%	100.0%	0.0%
	20歳代前半	118	25	53	34	6	78	40
			21.2%	44.9%	28.8%	5.1%	66.1%	33.9%
	20歳代後半	202	27	106	55	14	133	69
			13.4%	52.5%	27.2%	6.9%	65.8%	34.2%
	30歳代	579	90	276	159	54	366	213
		15.5%	47.7%	27.5%	9.3%	63.2%	36.8%	
40歳代	680	120	282	203	75	402	278	
		17.6%	41.5%	29.9%	11.0%	59.1%	40.9%	
50歳代	494	99	194	149	52	293	201	
		20.0%	39.3%	30.2%	10.5%	59.3%	40.7%	
60歳代以上	272	91	93	64	24	184	88	
		33.5%	34.2%	23.5%	8.8%	67.6%	32.4%	

Q11 あなたの一人暮らしの現状についてお伺いします。それぞれの項目について、
あてはまるものをお選びください。3) 周囲の環境(騒音、隣人、治安など)

「満足計」(69.9%) 「不満計」(30.1%)

- ◆一人暮らしの現状の「周囲の環境(騒音、隣人、治安など)」において、約7割が満足していると回答している。
- ◆60歳代の「満足計」の回答が83.1%と、他の年代よりも高く、満足度の高さがうかがえる。

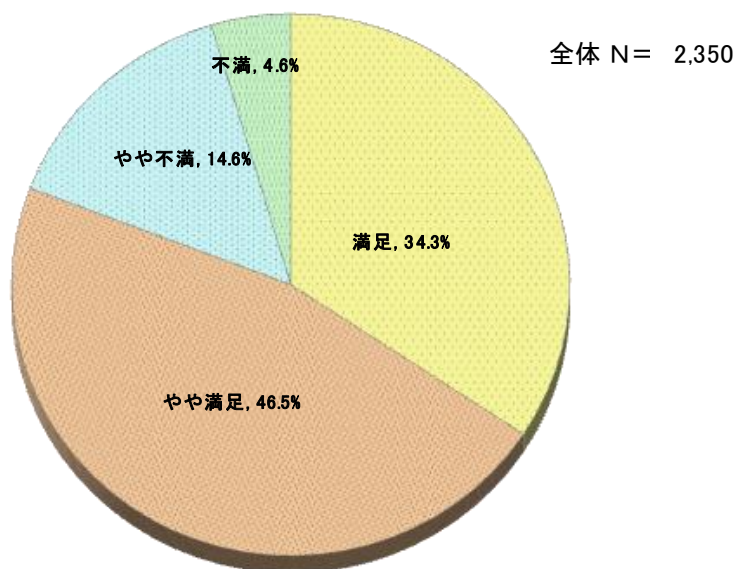


		総計	満足	やや満足	やや不満	不満	満足計	不満計
総計		2,350	534	1,108	494	214	1,642	708
			22.7%	47.1%	21.0%	9.1%	69.9%	30.1%
性別	男性	1,236	248	597	269	122	845	391
			20.1%	48.3%	21.8%	9.9%	68.4%	31.6%
性別	女性	1,114	286	511	225	92	797	317
			25.7%	45.9%	20.2%	8.3%	71.5%	28.5%
年齢別	10歳代	5	2	2	1	0	4	1
			40.0%	40.0%	20.0%	0.0%	80.0%	20.0%
	20歳代前半	118	26	54	30	8	80	38
			22.0%	45.8%	25.4%	6.8%	67.8%	32.2%
	20歳代後半	202	31	100	57	14	131	71
			15.3%	49.5%	28.2%	6.9%	64.9%	35.1%
	30歳代	579	96	306	116	61	402	177
		16.6%	52.8%	20.0%	10.5%	69.4%	30.6%	
40歳代	680	159	303	145	73	462	218	
		23.4%	44.6%	21.3%	10.7%	67.9%	32.1%	
50歳代	494	113	224	111	46	337	157	
		22.9%	45.3%	22.5%	9.3%	68.2%	31.8%	
60歳代以上	272	107	119	34	12	226	46	
		39.3%	43.8%	12.5%	4.4%	83.1%	16.9%	

Q11 あなたの一人暮らしの現状についてお伺いします。それぞれの項目について、
あてはまるものをお選びください。4) 買い物や通院などの利便性

「満足計」(80.8%) 「不満計」(19.2%)

- ◆一人暮らしの現状の「買い物や通院などの利便性」において、8割以上が満足していると回答している。
- ◆男女・年代間で大きな差は見られない。

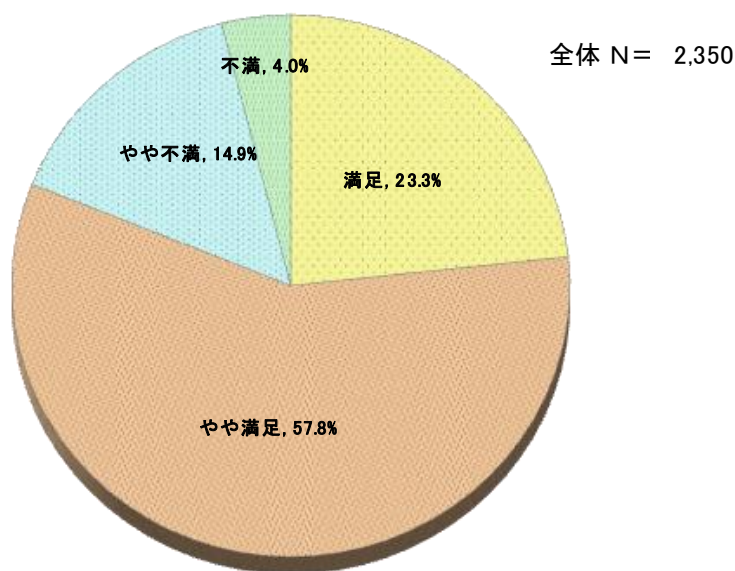


		総計	満足	やや満足	やや不満	不満	満足計	不満計
総計		2,350	805	1,093	343	109	1,898	452
			34.3%	46.5%	14.6%	4.6%	80.8%	19.2%
性別	男性	1,236	334	636	193	73	970	266
			27.0%	51.5%	15.6%	5.9%	78.5%	21.5%
性別	女性	1,114	471	457	150	36	928	186
			42.3%	41.0%	13.5%	3.2%	83.3%	16.7%
年齢別	10歳代	5	3	2	0	0	5	0
			60.0%	40.0%	0.0%	0.0%	100.0%	0.0%
	20歳代前半	118	39	52	23	4	91	27
			33.1%	44.1%	19.5%	3.4%	77.1%	22.9%
	20歳代後半	202	55	106	29	12	161	41
			27.2%	52.5%	14.4%	5.9%	79.7%	20.3%
	30歳代	579	168	300	84	27	468	111
			29.0%	51.8%	14.5%	4.7%	80.8%	19.2%
40歳代	680	249	312	92	27	561	119	
		36.6%	45.9%	13.5%	4.0%	82.5%	17.5%	
50歳代	494	175	219	75	25	394	100	
		35.4%	44.3%	15.2%	5.1%	79.8%	20.2%	
60歳代以上	272	116	102	40	14	218	54	
		42.6%	37.5%	14.7%	5.1%	80.1%	19.9%	

Q11 あなたの一人暮らしの現状についてお伺いします。それぞれの項目について、
あてはまるものをお選びください。5) 全般的なあなたの一人暮らし

「満足計」(81.1%) 「不満計」(18.9%)

- ◆一人暮らしの現状の「全般的なあなたの一人暮らし」において、8割以上が満足していると回答している。
- ◆女性は男性と比較して「満足」で10.0%、「満足計」でも8.8%高く、満足度の高さがうかがえる。



		総計	満足	やや満足	やや不満	不満	満足計	不満計
総計		2,350	547	1,358	351	94	1,905	445
			23.3%	57.8%	14.9%	4.0%	81.1%	18.9%
性別	男性	1,236	229	721	222	64	950	286
			18.5%	58.3%	18.0%	5.2%	76.9%	23.1%
	女性	1,114	318	637	129	30	955	159
			28.5%	57.2%	11.6%	2.7%	85.7%	14.3%
年齢別	10歳代	5	2	3	0	0	5	0
			40.0%	60.0%	0.0%	0.0%	100.0%	0.0%
	20歳代前半	118	23	72	21	2	95	23
			19.5%	61.0%	17.8%	1.7%	80.5%	19.5%
	20歳代後半	202	27	141	28	6	168	34
			13.4%	69.8%	13.9%	3.0%	83.2%	16.8%
	30歳代	579	96	364	88	31	460	119
		16.6%	62.9%	15.2%	5.4%	79.4%	20.6%	
40歳代	680	169	381	99	31	550	130	
		24.9%	56.0%	14.6%	4.6%	80.9%	19.1%	
50歳代	494	128	266	82	18	394	100	
		25.9%	53.8%	16.6%	3.6%	79.8%	20.2%	
60歳代以上	272	102	131	33	6	233	39	
		37.5%	48.2%	12.1%	2.2%	85.7%	14.3%	

Q12 隣に住んでいて欲しい男性タレントをおひとり教えてください。

Q13 Q12で答えていただいた理由を教えてください。

Q14 隣に住んでいて欲しい女性タレントをおひとり教えてください。

Q15 Q14で答えていただいた理由を教えてください。

男性1位「明石家さんま」＜楽しそう＞ 女性1位「綾瀬はるか」＜かわいい＞

◆男性は1位に「明石家さんま」、2位「福山雅治」、3位「向井理」を挙げている。

◆女性は1位に「綾瀬はるか」、2位「天海祐希」、3位「ベッキー」「堀北真希」(※3位同率)を挙げている。

	男性	得票数	女性	得票数
1位	明石家さんま	53	綾瀬はるか	60
2位	福山雅治	47	天海祐希	38
3位	向井理	38	ベッキー	35
			堀北真希	35

※3位同率

1位「明石家さんま」理由コメント

楽しそう
面白そう
いつも楽しく挨拶してくれそう
楽しく住めそうだから
近所づきあいが楽しそうだから

2位「福山雅治」理由コメント

好きだから。家にいることが楽しくなる
かっこいいから
さわやかな感じで話しやすそう
きさくに会話ができそうだから
隣にいると思うだけで楽しい

3位「向井理」理由コメント

かっこいい ファンだから
さわやかな男性に見えるので、わくわく元気をもらえる。
好きだから
頼りになりそうだし心強い感じがする
愛想がよく、芸能人ぶらずに常識的な人のような気がする

1位「綾瀬はるか」理由コメント

かわいいし、おとぼけところが好き。気軽にあいさつできそう
好きだから
ファンなので
ほんわかして癒やされそう
きれいだから

2位「天海祐希」理由コメント

しっかりしていて常識もあるため、なんとなく安心できる
何かあったとき助けてくれそう
かっこいいから
好きな女優さんであり、仲良くなれたらうれしいから
頼れる姉のように感じるから

3位「ベッキー」理由コメント

明るい気分になれそう
かわいくて性格良さそう
会話を楽しめ、優しく労ってくれそう

3位「堀北真希」理由コメント

可愛らしくておとなしそうなので
美人で清楚だから
好きだから

この調査に関するお問い合わせ

公益社団法人 全国宅地建物取引業協会連合会(全宅連)

広報研修部:宮代 十島

〒101-0032 東京都千代田区岩本町2-6-3 全宅連会館

電話 03 (5821) 8181

FAX 03 (5821) 8101

<http://www.zentaku.or.jp/index.html>